

MÄEERALDISE PIIRIANDMED

Piiri-punkti nr	Koordinaadid	
	X	Y
1	6435615.48	596244.83
2	6435937.51	596206.58
3	6436264.34	596174.00
4	6436254.12	596228.72
5	6436157.72	596297.56
6	6436088.20	596354.00
7	6436010.99	596437.97
8	6435854.70	596222.21
9	6435762.37	596725.58
10	6435668.18	596584.34
11	6435679.81	596550.35
12	6435707.21	596469.44

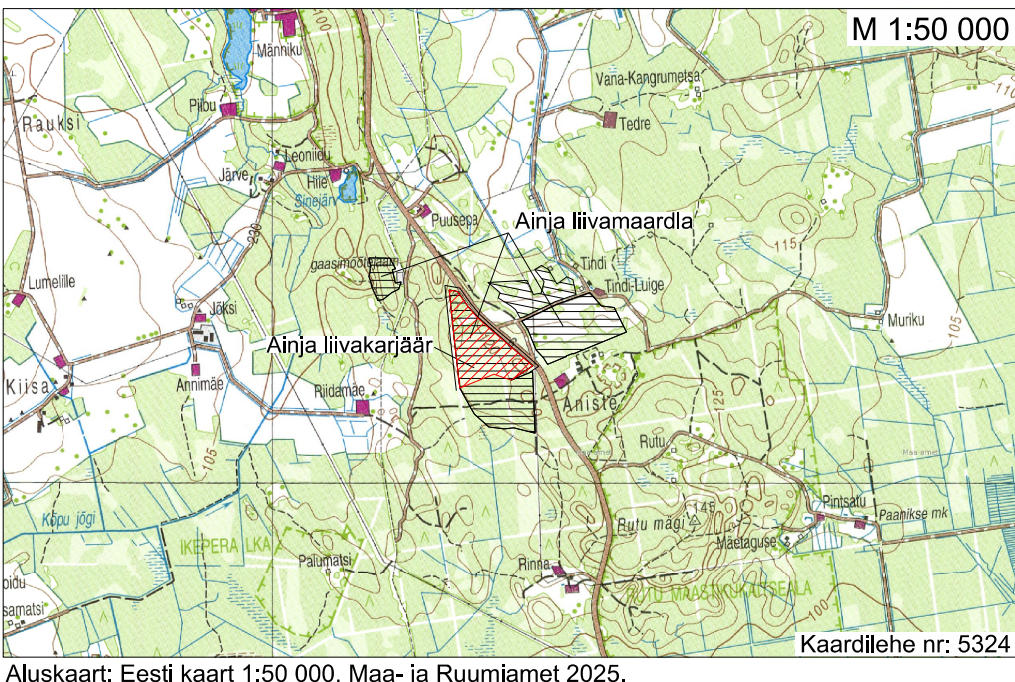
Mäeeraldise pindala 16.47 ha

MÄEERALDISE TEENINDUSMAA PIIRIANDMED

Piiri-punkti nr	Koordinaadid	
	X	Y
1	6435615.45	596244.77
2	6435937.51	596206.58
3	6436069.54	596193.30
4	6436292.62	596171.19
5	6436369.01	596164.32
6	6436267.76	596237.42
7	6436166.81	596309.50
8	6436096.65	596367.43
9	6436022.24	596447.90
10	6435821.08	596689.42
11	6435777.41	596732.79
12	6435729.13	596753.97
13	6435725.68	596725.40
14	6435668.18	596584.34
15	6435679.81	596550.35
16	6435707.21	596469.44

Mäeeraldise teenindusmaa pindala 18.27 ha

ASUKOHA SKEEM



LEPPEMÄRGID

- Mäeeraldise piir, piiripunkt ja piiripunkti number
- Mäeeraldise teenindusmaa piir, piiripunkt ja piiripunkti number
- Naabermäeeraldise piir
- Naabermäeeraldise teenindusmaa piir
- PLOKK 1 at**
- Lääne-Tindi 60002:003:0910
- Katastrükkuse piir, number ja nimetus
- Maapinna samakõrgusjoon, m abs
- Mäeeraldise lamami samakõrgusjoon, m abs

Geooloogiline puurauk katekihki paksus, m mäeeraldise puurauku number suudme abs kõrgus, m O kasutiku khi paksus, m lamami abs kõrgus, m

Geooloogilise läbilõike joon

Veetaseme abs kõrgus, m Mõõdistamise kuupäev

Tee kaitsevöönd

Elektrilini kaitsevöönd

Sideehitise kaitsevöönd

Riikliku geodeetilise tihendusvõrgu punkt 3155 Punkti number Abs kõrgus, m

Geodeetilise märgi kaitsevöönd

Nõlvaterviku alumine kontuur karjääri põhjal (nõlvaterviku ülemine kontuur kulgeb mäeeraldise piiri)

- MÄRKUSED:
- Koordinaadid L-EST97 süsteemis, kõrgused EH2000 süsteemis.
 - Kasutatud:
 - Aruanne "Ainja uuringuruumi teenindusala geoloogiline uuring Viljandimaal" R. Sinisalu 2008. (EGF 7940);
 - Ainja liivakarjääri markseiderimõõdistuse aruanne. Mäebüroo Nord OÜ, 23.05.2023;
 - Ainja liivakarjääri keskkonnakaitsete arv. VILM-042.
 - Katastrükkuse ja kilsenduste andmed: Maa- ja Ruumiamet 2025.
 - Maardla varuplokkide andmed: Maavarade register, EGT 2025.

MÄEBÜROO NORD			Viljandi maakond, Mulgi vald	
Mäebüroo Nord OÜ Pärnu mnt 232/4 11314 Tallinn			OBJEKT, JOONISE NIMETUS	
TOO NUMBER 25PR-788			AJINJA LIIVAKARJÄÄR MÄEERALDISE PLAAN	
KOOSTAS Margus Kukk (allkirjastatud digitaalselt)			TALLIA KIVIKANDUR OÜ Harju maakond, Harku vald, Harkuäärne küla, Järvekald tee 1, 76902	
KONTROLLIS Viljar Roosimaa (allkirjastatud digitaalselt)			MÕÖTKAVA 1:1000 0 5 10 20m	